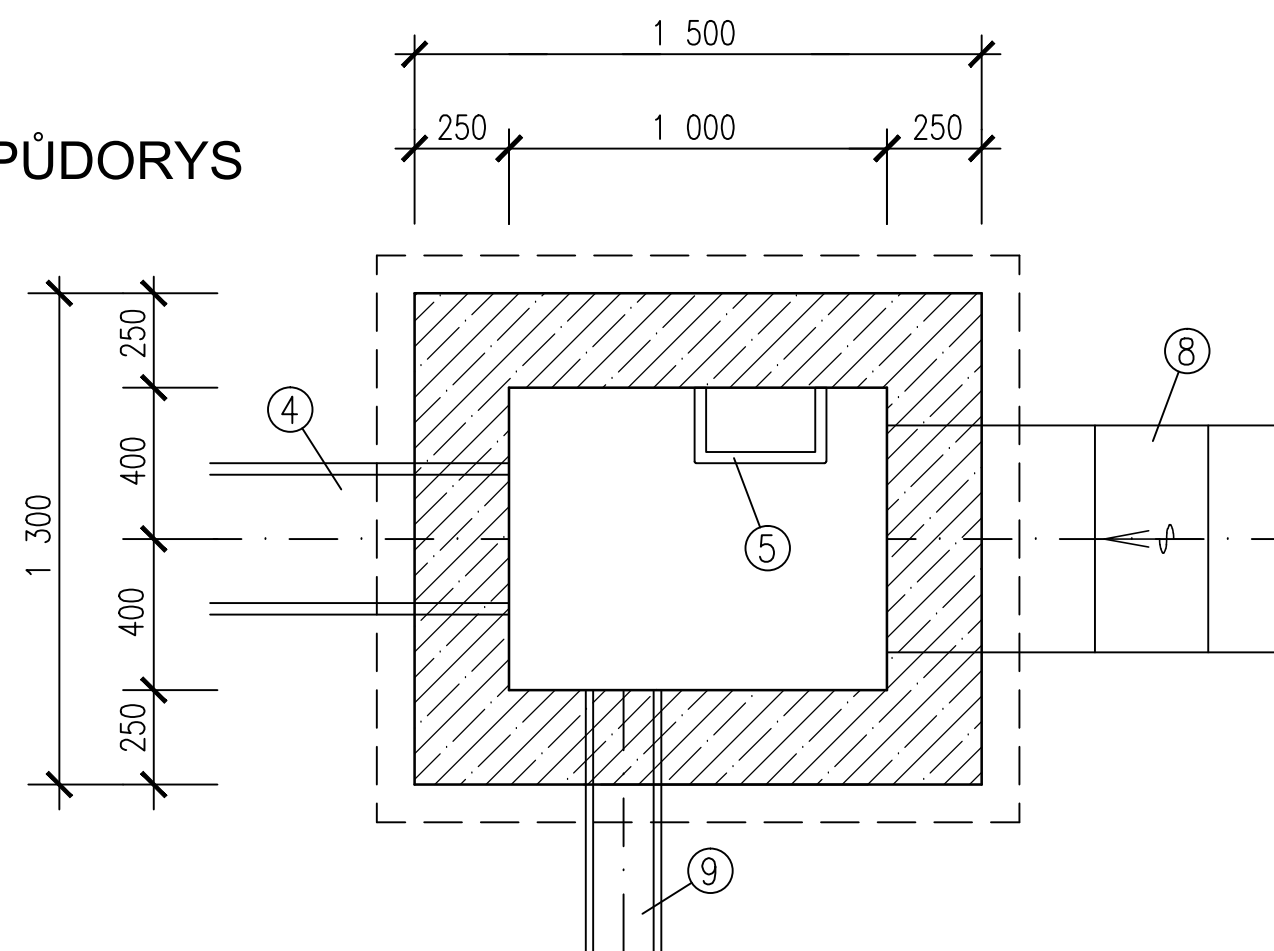
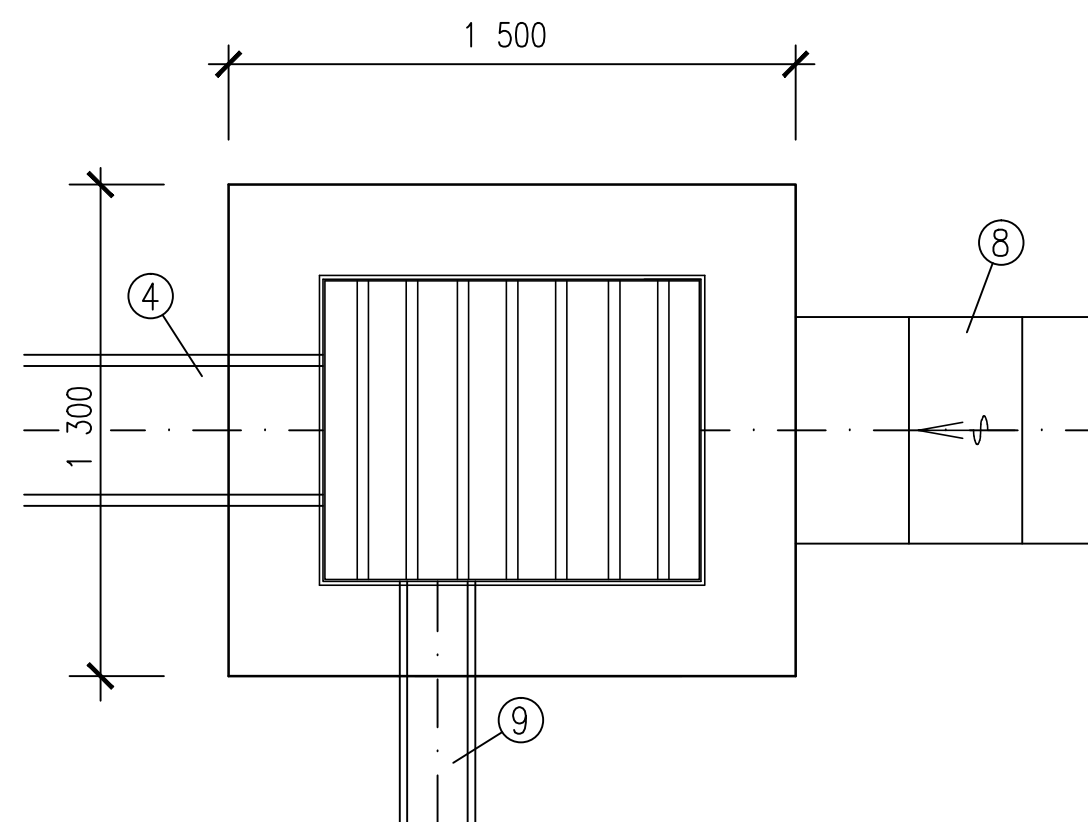


M 1:20

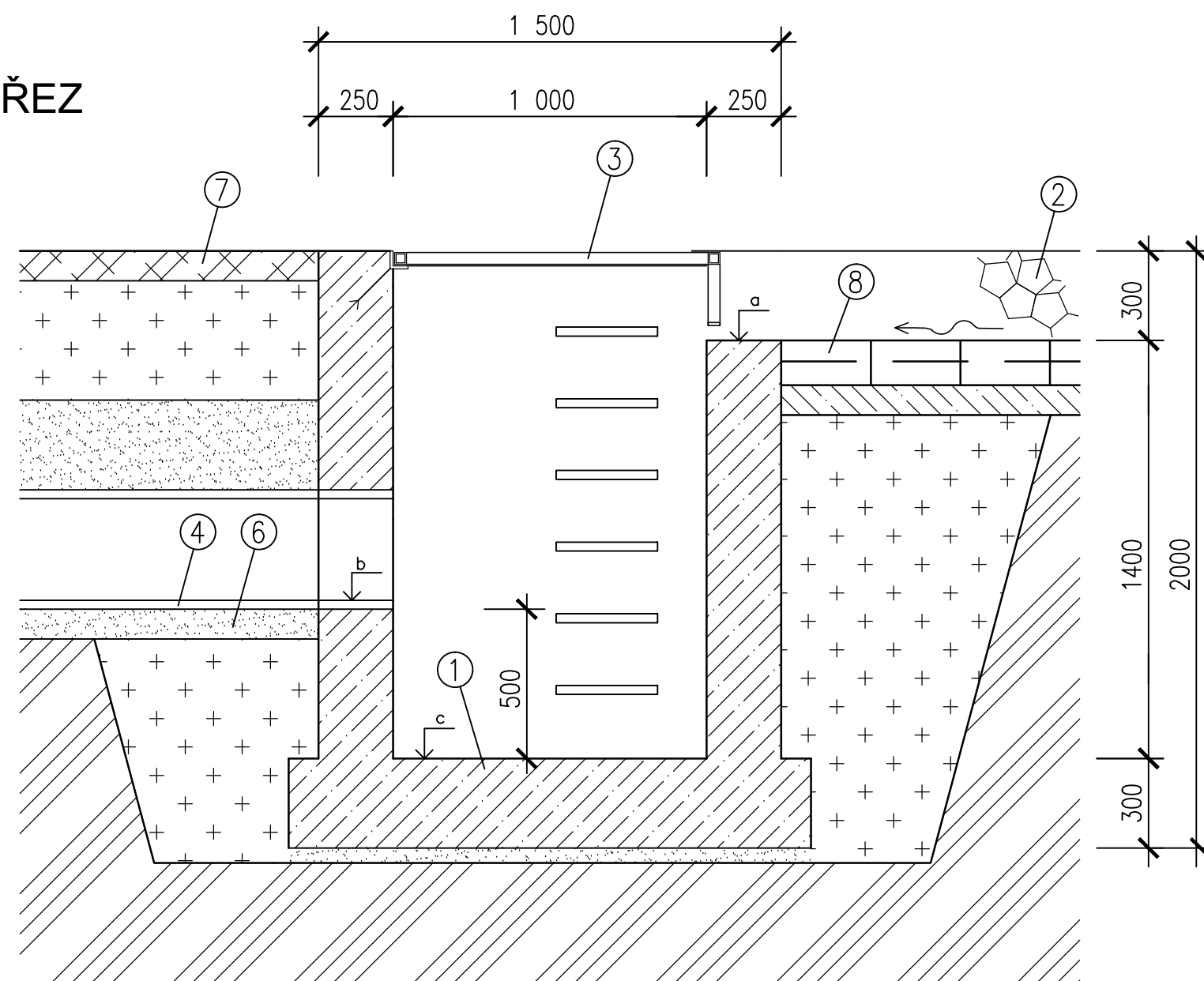
PŮDORYS



# POHLED HORNÍ





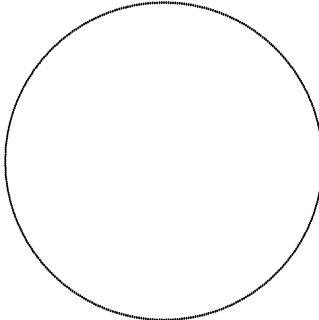
ŘEZ



**LEGENDA:**

- ① Monolitická betonová vana, beton C 30/37  
vyztuženo KARI sítí 100x100 o R8
- ② Obklad z lomového kamene tl. 150 mm do betonu  
C20/25 – XF3 tl. 100 mm  
vyspárováno cementovou maltou XF4
- ③ Ocelová, žárově zinkovaná otevírací mříž,  
možnost uzamčení s ocelovým rámem
- ④ Odtokové potrubí – polypropylén DN400
- ⑤ Vidlicová stupadla
- ⑥ Obsyp pískem
- ⑦ Ohumusování
- ⑧ Příkopová tvárnice
- ⑨ Přítokové potrubí  
(odvodnění sousedního pozemku)

OBJEDNATEL:  Správa a údržba silnic Jihomoravského kraje,  
příspěvková organizace kraje, Žerotínovo nám.3/5, 60182 Brno

		<b>Linio Plan, s.r.o.</b> Sochorova 23, 616 00 Brno		Autorizační razítko 	
HIP	Ing. František Kokorský	<i>Kokorský</i>			
Zodp. projektant	Ing. Markéta Střížová	<i>Střížová</i>			
Vypracoval	Ing. Markéta Střížová	<i>Střížová</i>			
Kontroloval	Ing. František Kokorský	<i>Kokorský</i>			
Název stavby : <div style="text-align: center; font-size: 1.2em;">III/37365, 37367 KŘTINY - BŘEZINA</div>					
Slavební objekt <div style="text-align: center; font-size: 1.5em;">REKONSTRUKCE SILNICE III/37365</div>				Kraj : JIHO MORAVSKÝ	
Název dokumentu <div style="text-align: center; font-size: 1.5em;">Horská vpust'</div>				Formát	3 A4
				Datum	5/2014
				Číslo střediska	AT, S2
				Měřítko	1:20, 1:50
				Č. výkresu :	Č. paré :
Č. zakázky :	Č. objektu :	Stupeň:	Členění :		
L-13-068-000	SO 102	DSP/PDPS	<b>C</b>		
				6.2	